

Rede coletora: cuidados básicos



Mantenha os ralos do banheiro sempre livres de obstrução



Não jogue lixo pelo vaso sanitário, ralos ou pias.



Mantenha a caixa de inspeção do ramal interno bem fechada, para evitar a entrada de água de chuva



Não descarte o óleo de cozinha nas pias e ralos.



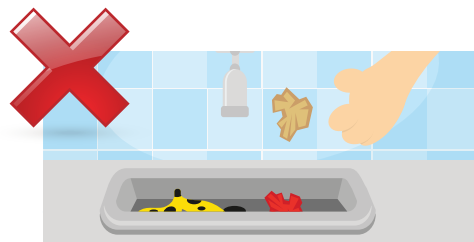
A água do seu banheiro, da cozinha e da lavanderia devem ir para a rede coletora de esgoto, mas a água da chuva deve ser jogada para a calçada, para escorrer pelas "bocas de lobo"

Jogue o lixo no lixo!

Restos de comida, fios de cabelo, preservativos, absorventes e sacolas plásticas são apenas alguns dos produtos coletados diariamente nas Estações de Tratamento de Esgoto do país.

No caso das residências, o maior problema ocorre quando o lixo é despejado no vaso sanitário, nos ralos ou pias.

Essa atitude resulta no entupimento das tubulações de rede, causando o retorno (transbordamento) do esgoto, além de problemas de mau cheiro e proliferação de doenças.



www.brkambiental.com.br

 /brk.ambiental

BRK
Ambiental

Sistema de Esgotamento Sanitário

Informações importantes para a preservação da sua saúde e do Meio Ambiente



BRK
Ambiental

O que é o Esgoto?

Sabe aquela água que utilizamos para lavar nossas mãos, tomar banho e dar descarga no vaso sanitário? Toda essa água “suja” é chamada de esgoto.

O esgoto, quando não recebe o tratamento adequado, é capaz de poluir os recursos hídricos e causar grandes danos à saúde pública, pela transmissão de doenças de veiculação hídrica.

Por isso, o sistema de esgotamento sanitário torna-se tão importante para os municípios.

O esgoto tratado contribui para preservação dos rios, lagos e mares, além de proporcionar uma melhora na saúde de toda população.

Benefícios do sistema de esgotamento sanitário



Conservação dos recursos naturais



Melhoria das condições sanitárias locais



Eliminação de focos de contaminação e de poluição



Eliminação de fossa, esgoto a céu aberto e mau cheiro



Redução das doenças causadas pela água contaminada



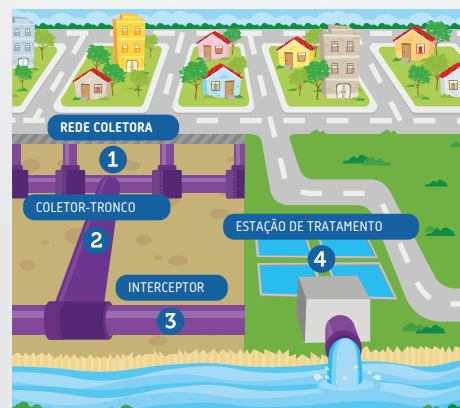
Redução dos gastos com tratamento de doenças

Como funciona um sistema de esgotamento sanitário?

Os esgotos domésticos e não-domésticos são coletados dentro das residências, comércios ou indústrias, por meio da rede coletora.

Esta rede conduz os esgotos para os coletores-tronco, que é responsável por direcionar todos os efluentes recebidos para um interceptor.

De lá, o esgoto será levado a nossa estação de tratamento, que tratará o esgoto antes de lançá-lo nos rios, lagos e mares.



Atenção com a água de chuva!

Água de chuva não é esgoto!

Por isso, toda a água proveniente de telhados e quintais deve ser direcionada para a sarjeta para que possa escorrer para as galerias de águas pluviais até os córregos e rios.

O imprevisto da ligação residencial da água de chuva na rede coletora oferece riscos à população, pois diminui a eficiência do tratamento de esgoto.

Despejar água de chuva na rede coletora também pode ocasionar o entupimento das tubulações, ocasionando o retorno (transbordamento) do esgoto para dentro dos imóveis, trazendo um grande risco na proliferação de doenças.